

宮古箱石道路通信 No.10



発行：宮古箱石道路安全協議会
 代表：前田建設工業株式会社
 編集・監修：国土交通省 三陸国道事務所
 建設監督官：宮林（宮古箱石道路担当）

宮古箱石道路安全協議会活動報告

復興支援道路の建設にご理解とご協力を頂くために、宮古市役所に工事進捗モニターを設置しております。お近くにお越しの際は是非ご覧下さい。宮古箱石工区のほか、三陸沿岸道路の山田宮古工区及び宮古田老工区の進捗もご覧になれます。

ロビーモニターは宮古市役所に設置しております

もしもモニターが映っていなかったら
→起動方法をご紹介します

宮古市役所正面玄関を入り、右手ロビーの奥で皆様にご覧頂けるのを心待ちにしております。



たいした工事なこと～早く通れるようになる～と良いね～



モニター背面
①液晶モニター
②パソコン本体
③通信カード

②パソコン本体の黄色シールのボタンを押す。

Windowsの画面が左上図のようになったら、③通信カードの赤シールのボタンをおす。

画面の真ん中に左図の画面が表示されたら最小化ボタンをクリックする。

以上で開始します。



お気軽にご覧ください!

ご意見・ご感想をお寄せ下さい。

国土交通省 東北地方整備局 三陸国道事務所 PPP宮古箱石道路施工監理分室
 〒027-0083 宮古市金浜第4地割612-1 金浜事務所102 (TEL) 0193-77-5720 (FAX) 0193-77-5721



☆工事による道路汚損等でご迷惑をおかけしております。

宮古箱石道路は現在早期完成を目指し、鋭意展開しております。それに伴い、ダンプトラック等の走行による道路（国道・県市町道等）の路面汚損も発生しております。

道路汚損につきましては、道路へ出る際の`泥落とし装置`の設置や`散水車による清掃`、`機械や人手による路面清掃`を実施しているところですが、作業が追いつかない場合もあり、道路を利用される皆様には大変ご迷惑をおかけして申し訳ございません。

今後も気温や天候を見ながら、できる限りの対策をとってまいりますので、ご理解いただきますようお願いいたします。



▲泥落とし装置



▲散水車による清掃



▲清掃車による清掃



▲泥落とし装置



▲敷鉄板の設置



▲人手による清掃

新規工事:国道106号 腹帯地区道路工事

宮古箱石道路に新しい工事が加わりました。受注した施工会社は、大豊建設株式会社と佐田建設株式会社の共同企業体です。工事の概要は下記のとおりです。今後とも地元との融和を図りながらより良い施工に努める所存ですので、工事へのご理解とご協力を、何卒よろしくお願いいたします。

【工事場所】 岩手県宮古市腹帯地内

【工期】 自:平成26年12月 3日
 至:平成29年 6月30日

【工事内容】

- ・腹帯第2トンネル：延長577m
- ・腹帯第3トンネル：延長283m
- ・腹帯橋下部工：橋台2(A1、A2) 橋脚3(P1、P2、P3) (P4、P5はJRへの委託施工)
- ・道路改良：道路、函渠、等 1式

※構造物名は全て仮称です。



至宮古

至盛岡

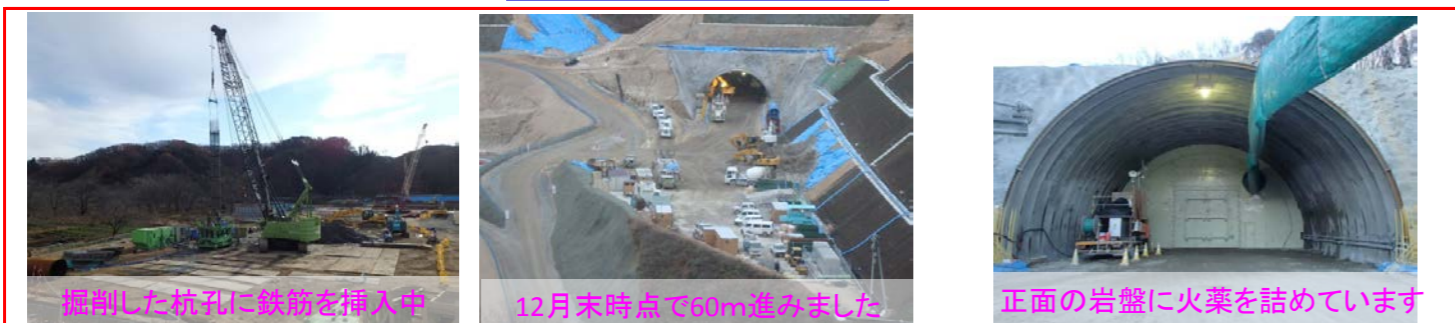
平成26年度 宮古箱石道路 工事一覧表

No.	工事名	工期	請負業者	本社所在地	現場事務所TEL	No.	工事名	工期	請負業者	本社所在地	現場事務所TEL
①	千徳地区構造物工事	H25.9.28～H27.1.30	佐田建設(株)	群馬県前橋市	77-5601	⑧	山田宮古地区伐採作業	H26.4.22～H27.1.30	宮古地方森林組合	岩手県宮古市	62-1954
②	腹帯地区道路改良工事	H25.10.17～H27.2.27	刈屋建設(株)	岩手県宮古市	77-4104	⑨	磯鶏石崎地区道路工事	H26.9.25～H27.3.26	(株)森本組	大阪府大阪市	77-4008
③	磯鶏小山田地区道路改良工事	H25.11.26～H27.2.27	(株)森本組	大阪府大阪市	77-4008	⑩	国道106号 腹帯地区道路工事	H26.12.3～H29.6.30	大豊・佐田JV	東京都中央区	準備中
④	国道45号外 千徳小山田道路工事	H26.3.7～H28.3.30	前田建設工業(株)	東京都千代田区	62-3162	⑪	国道106号 下川井トンネル工事	H26.12.16～H31.3.15	大成建設(株)	東京都新宿区	準備中
⑤	藤原地区道路改良工事	H26.4.2～H27.3.20	松尾建設(株)	佐賀県佐賀市	62-6756	⑫	国道106号 箱石地区道路工事	H26.12.17～H30.2.28	(株)安藤・間	東京都港区	準備中
⑥	川井地区道路改良工事	H26.4.2～H27.3.31	三好建設(株)	岩手県宮古市	76-2020						
⑦	松山地区道路改良工事	H26.7.3～H27.2.10	樋下建設(株)	岩手県盛岡市	77-5536						

宮古箱石道路（宮古市藤原～宮古市箱石）工事状況

平成27年 1月 1日現在

④施工：前田建設工業



掘削した孔に鉄筋を挿入中
12月末時点で60m進みました
正面の岩盤に火薬を詰めています

関伊川の左岸では、直径1.5m、千徳14地割（宮古浄化センター南）の坑口部から東側に向かって、小山地下30mのコンクリート杭を1橋脚あたり16本造っています。田トンネル（仮）の掘削を進めています。1月8日から発破掘削を開始しています。

③施工：森本組



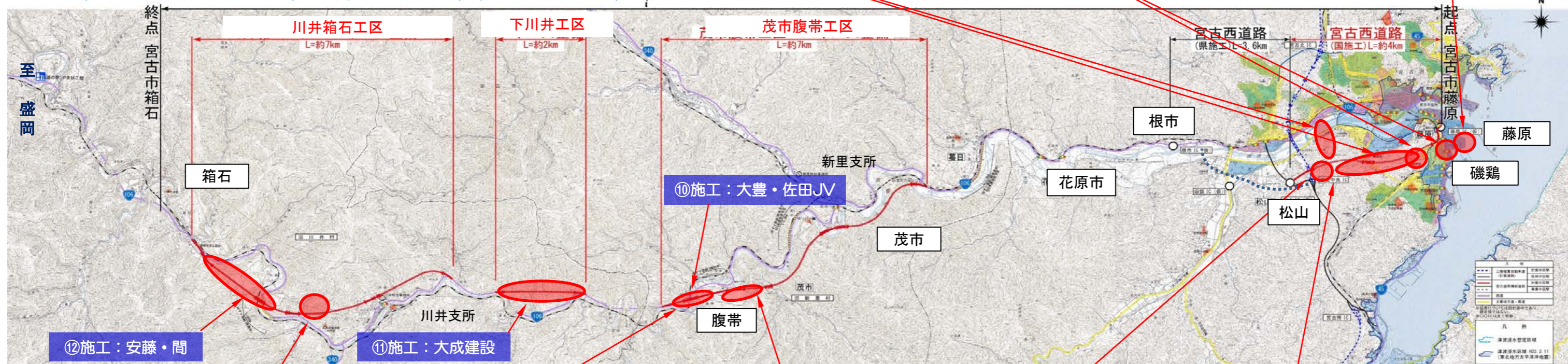
磯鶏地区
ボックスカルバートを設置するために掘り下げています。

⑤施工：松尾建設

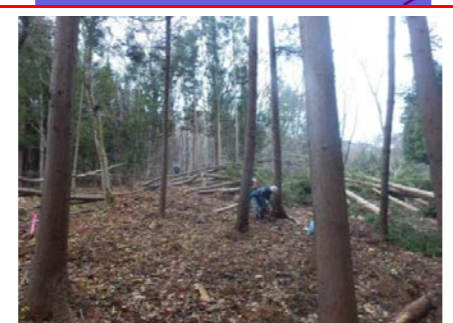


道路が出来る範囲の岩盤を掘っています。
斜面に草等が生えるマットを設置しました。

宮古箱石道路（宮古市藤原～宮古市箱石）延長 約33km



橋の土台(A1橋台)の鉄筋を組立っています。今後は反対側(A2橋台)も土堀りから始めていきます。



工事着手前の伐採を実施しています。



国道106号から工事現場へアクセスするための工事用道路を造っています。



現在は工事用道路を造成中で、間もなく本線部の掘削及び土砂搬出に移行します。



木戸井内川の上の盛土を進めています。
市道木戸井内隠里線は新しいボックスカルバートの中へ切替わり、現在は市道と水路のボックスカルバート周辺の盛土工事を進めています。当工事は1月末に完了予定です。

※宮古箱石道路安全協議会の各工事は、土運搬作業（ダンプ車両）において視認性、安全走行のため昼間に前照灯を点灯させる「デイライト」を励行しています。